



**Maschinenbau Karp GmbH**

Rudolf-Diesel-Straße 3  
53859 Niederkassel

Tel. 0228 / 94 52 21-0

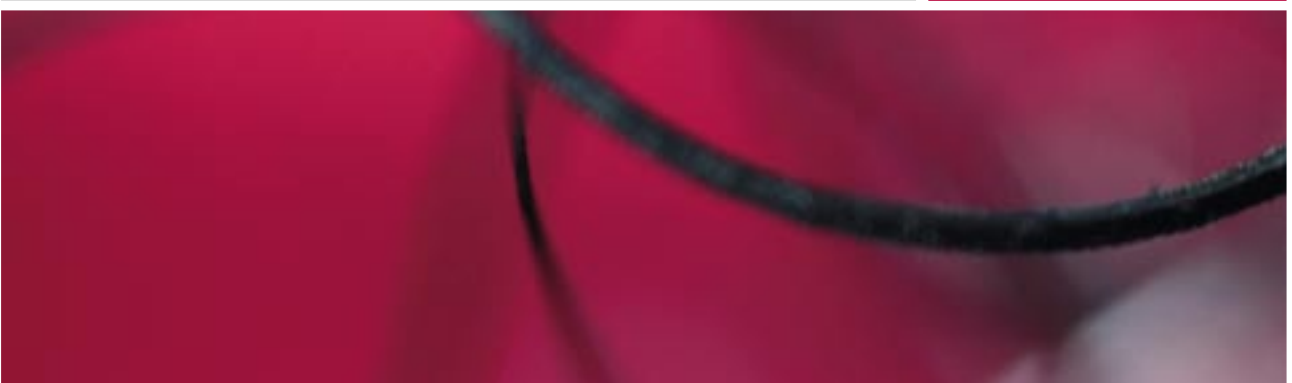
Fax 0228 / 94 52 21-18

[info@maschinenbau-karp.de](mailto:info@maschinenbau-karp.de)

[www.maschinenbau-karp.de](http://www.maschinenbau-karp.de)

**KARP**

MASCHINENBAU  
STAHLBAU





## Herzlich Willkommen,

wir freuen uns über Ihr Interesse an unserem Unternehmen.

Die Maschinenbau Karp GmbH ist ein Familienunternehmen mit langer Tradition. 1948 haben wir als kleine Reparaturwerkstatt angefangen. Heute können wir uns mit über 60 Mitarbeitern zu den größten Auftragsfertigern im Metall- und Anlagenbau Nordrhein-Westfalens zählen.

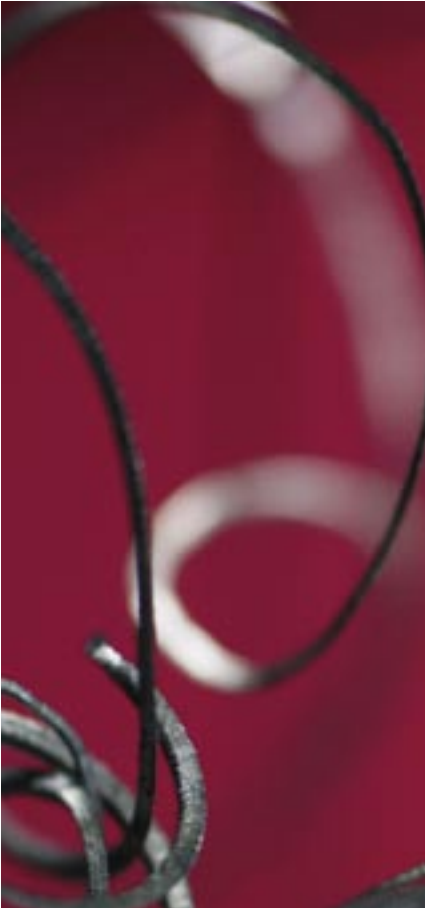
Wir fertigen komplexe Einzelteile für Kunden aus ganz Deutschland, deren Produkte wiederum in der ganzen Welt zum Einsatz kommen. Das motiviert uns und alle Mitarbeiter, unser Unternehmen weiterzuentwickeln, um auch in Zukunft erfolgreich zu sein. Wir sind auf einem guten Weg: Seit Jahren steigt unsere Mitarbeiterzahl, und auch unsere Betriebsstätte vergrößert sich stetig.

Ein Eckpfeiler unseres Erfolgs ist die enge Zusammenarbeit mit unseren Kunden. Jahrzehntelange Erfahrung und das Fachwissen unserer hochqualifizierten Mitarbeiter – dies sorgt für eine termingerechte Ausführung der Aufträge und für garantierte Qualität der gefertigten Komponenten.

Wir können mit den verschiedensten Fertigungs- und Bearbeitungstechniken schnell und flexibel auf alle Kundenwünsche reagieren. Das heißt: Wir bauen alles, was sich aus Metallhalbzeugen fertigen lässt.

Sprechen Sie uns an!

Margit & Wolfgang Antosch



## Maschinenbau Karp – der Auftragsfertiger für den Maschinen- und Anlagenbau

Die Maschinenbau Karp GmbH fertigt Bauteile an, die sich aus Metall mit klassischen Fertigungsverfahren herstellen lassen. Dabei hat sich das Unternehmen auf größere Komponenten spezialisiert. Das können zum Beispiel ein 230.000-Liter-Tankbehälter, ein Getriebeteil für Windkraftanlagen, eine Hubkurve für eine Getränkeabfüllanlage oder ein Grundrahmen für die Ölindustrie sein.

Der Komponentenfertiger Karp verarbeitet vor allem Halbzeuge wie Bleche, Rohre und T-Träger zu komplexeren Bauteilen. Dafür kommen die verschiedensten Fertigungsverfahren zum Einsatz, beispielsweise Drehen, Walzen, Bohren und Schweißen.

### Flexibel und kreativ

Von einfachen bis komplexen, von kleinen bis großen Komponenten wird so gut wie alles gefertigt. Zu kompliziert gibt es kaum: Die Karp-Mitarbeiter finden dank jahrzehntelanger Erfahrung und Kreativität für jedes Bauteil einen Produktionsweg. Höchste Qualität ist garantiert.

Das Unternehmen Karp überzeugt durch Flexibilität und Vielfalt. Es fertigt sowohl komplexe Komponenten als auch Ersatzteile an und führt einzelne Bearbeitungsschritte sowie Reparaturen aus.

### Weltweit im Einsatz

Die Kunden von Maschinenbau Karp sind Maschinen- und Anlagenbauer aus ganz Deutschland. Karp profitiert von der Globalisierung und ist Teil der starken deutschen Industrie, die mit dem Siegel „Made in Germany“ mehr denn je für höchste Qualität steht.

Karp-Produkte sind auf der ganzen Welt zu finden: in Windkraftanlagen, Gastankern, Etikettiermaschinen, Kraftwerken, Pumpen, Straßenbaumaschinen, Pipelines, Steinbrüchen, Getränkeabfüllanlagen, Papiermaschinen etc.

Kunden von Karp wissen was sie haben: Höchste Flexibilität, kompetente Beratung von Spezialisten, Termintreue, jahrzehntelange Erfahrung und Fachkenntnis, verlässliche Fertigung und garantierte Qualität.



## Leistungen

Maschinenbau Karp ist Ihr Auftragsfertiger für den Metall- und Anlagenbau. Dank moderner Maschinen und erfahrener, qualifizierter Mitarbeiter können wir flexibel und schnell auf jeden Kundenwunsch reagieren.

Dabei helfen unsere elektronische Fertigungsplanung und das digitale Archiv: Der schnelle Zugriff auf alle Fertigungsschritte, auf aktuelle und alte Konstruktionspläne sowie auf CNC-Programme sorgt für Transparenz und schnelle Antworten für den Kunden.

## Wir ...

... fertigen nach Konstruktionsplänen komplexe Bauteile und übernehmen alle dafür nötigen Produktionsschritte – von der ersten Beratung bis zum Lackieren und Transport.

... führen als Lohnfertiger einzelne Bearbeitungsschritte aus, inklusive Erstellung der CNC-Programme über ein CAD-CAM-System.

... bauen Ersatzteile und reparieren defekte Komponenten – auch ohne Konstruktionspläne.

... fertigen nach DIN ISO 13920, DIN ISO 2768 und DIN ISO 7168 – abweichende Normen sind auf Wunsch möglich.

## Der klassische Produktionsweg bei Maschinenbau Karp

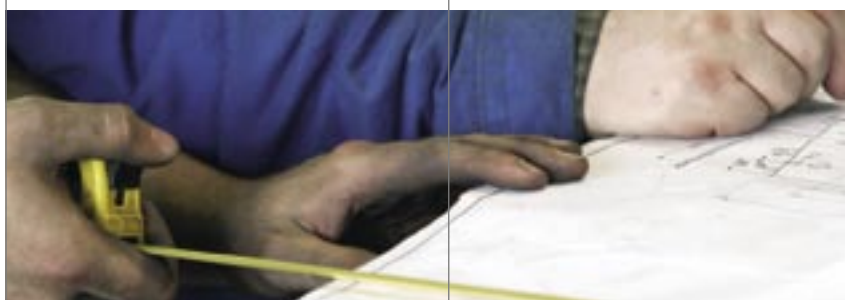
### 1. Vorbesprechung

Im ersten Gespräch werden zusammen mit dem Kunden die Kriterien für das Produkt festgelegt.



### 2. Terminplanung

Die Karp-Mitarbeiter prüfen den Umfang des Auftrags und führen die erste Terminplanung durch.



### 3. Arbeitsplanung

Es wird festgelegt, wann welche Produktionsschritte ausgeführt werden. Das führt zu Effizienz und Transparenz.





## Stahlbau

Unsere Spezialität sind Komponenten bis zu einem Gewicht von circa 30 Tonnen. Dementsprechend dimensioniert sind unsere Maschinen. Unsere CNC-Brennmaschine, Kantbank und Schlagschere, die Blech- und Profilwalzen sowie die anderen Maschinen für den Stahlbau eignen sich besonders für den Bau größerer Komponenten.

Wir sind ein geprüfter Schweißfachbetrieb mit kleinem Eignungsnachweis – bei uns arbeiten nur geprüfte Schweißer nach DIN 287. Unser Unternehmen hat eine Schweißzulassung für den Tankbau.

## Zertifikate und DIN-Normen

- Zulassung nach Druckgeräte-Richtlinien für Druckbehälter gemäß AD 2000-Merkblatt HPO
- Standard-Qualitätsanforderung nach EN ISO 3834-3
- Standard-Qualitätsanforderung nach DIN EN 729-3
- Eindringprüfung Stufe 1 (PT1) und 2 (PT2) nach DIN EN 473/ ISO 9712
- Herstellerqualifikation zum Schweißen von Stahlbauten nach DIN 18800-7:2002-09, Klasse B und C
- Umstempelbescheinigung nach DIN EN 764-5

### 4. Materialbeschaffung

Jedes Bauteil braucht unterschiedliche Ausgangsmaterialien – zum Beispiel Bleche und Profilstähle.

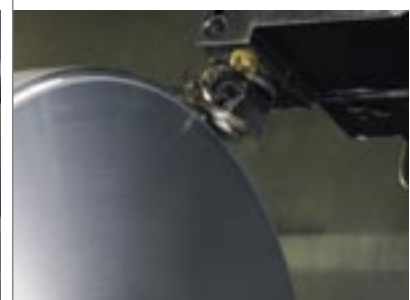


### 5. Zuschnitt

Die Materialien werden nun mit modernen Maschinen zugeschnitten und weiter bearbeitet.

### 6. Vorfertigung

In der Vorfertigung werden die zugeschnittenen Einzelteile gedreht, gewalzt und verschweißt.



## Mechanische Fertigung

Bei der mechanischen Fertigung kommt es auf Präzision an – in der Regel auf den hundertstel Millimeter. Mit unseren erfahrenen, qualifizierten Mitarbeitern und modernen, CNC-gesteuerten Maschinen können wir diese Präzision garantieren. Wir zerspanen so gut wie jedes Material mit höchster Genauigkeitsstufe. Alle mechanischen Fertigungsarbeiten – wie Drehen, Bohren und Fräsen – führen wir auch einzeln als Lohnfertiger aus.



### 7. Anlegen

Das Bauteil wird nun zusammengesetzt und geheftet. Anschließend wird es auf Maßhaltigkeit geprüft.

### 8. Schweißen

Jetzt werden die Einzelteile zusammengeschweißt. Auf Wunsch erfolgt eine Prüfung der Schweißnähte.

### 9. Glühen

Während des Schweißens entstandene Spannungen innerhalb des Bauteils werden durch Glühen gemindert.



## Lackieren

Als einer der wenigen Auftragsfertiger führen wir alle Bearbeitungsschritte der Komponentenfertigung durch – von der Materialbeschaffung bis zum Transport. Wenn gewünscht übernehmen wir das Glühen, Härten und Nitrieren sowie das Lackieren.

Dafür betreiben wir eine eigene große Lackierhalle, in der die verschiedensten Lackierverfahren zum Einsatz kommen. So können wir auf jeden Kundenwunsch eingehen und alle optischen und belastungsgebundenen Vorgaben sowie Kundenlackiernormen berücksichtigen. Die Größe der Halle ermöglicht wetterunabhängiges Lackieren aller Bauteile.



### 10. Endfertigung

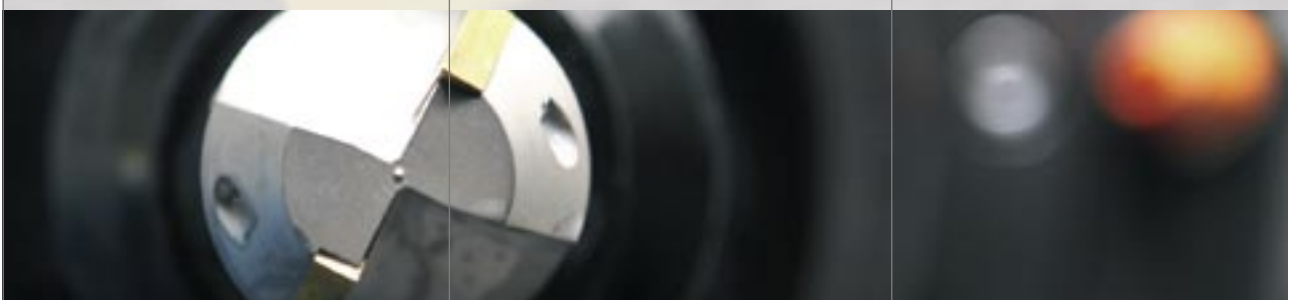
Die Fertigungsverfahren Drehen, Bohren, Nuten und Fräsen kommen nun zum Einsatz. Hier ist absolute Präzision gefragt.

### 11. Lackieren

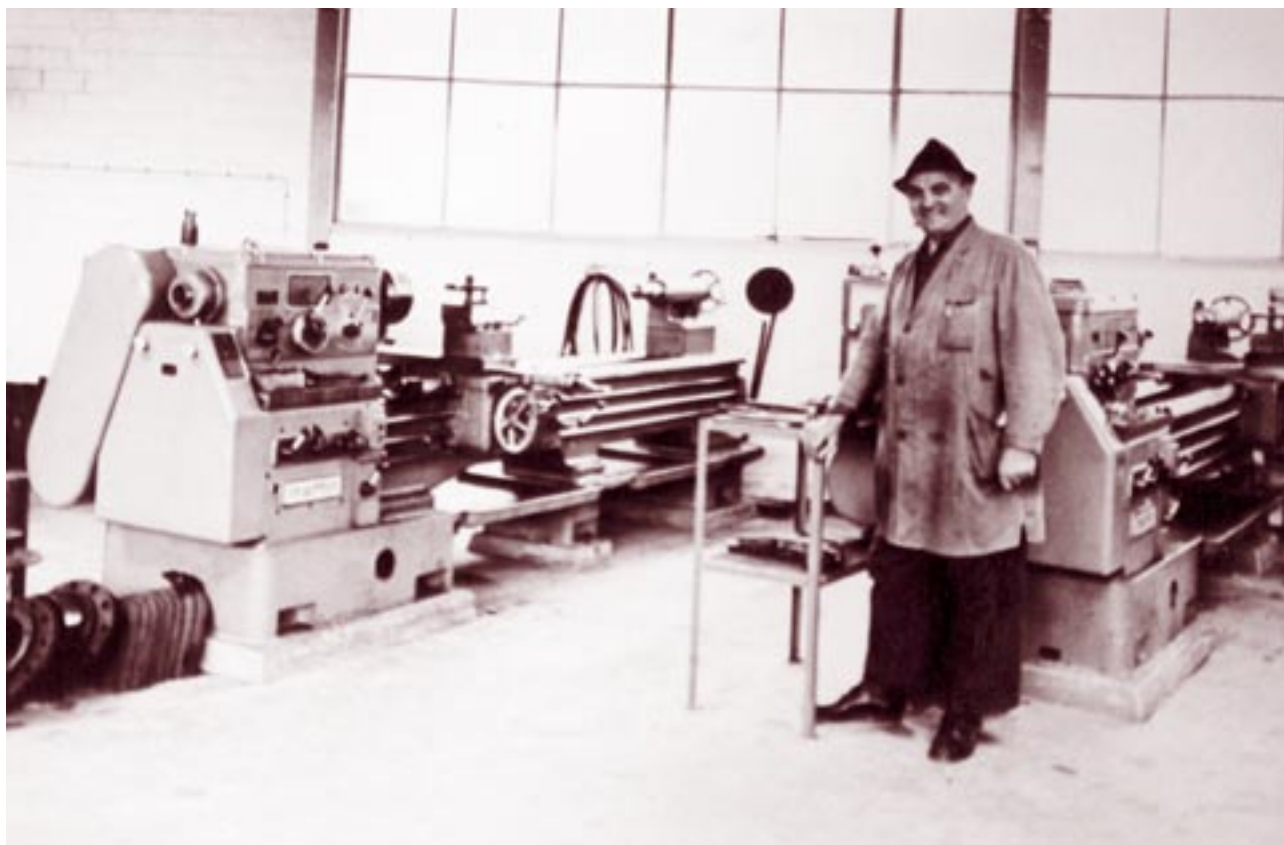
In der eigenen Lackierhalle wird das Bauteil lackiert. Hier kommen verschiedene Lackierverfahren zum Einsatz.

### 12. Transport

Auf Wunsch organisiert Karp auch den Transport der gefertigten Bauteile – ob mit LKW oder Schwertransporter.







## Die Geschichte

Heinrich Karp wusste: Ein Ort, der nur wenige hundert Meter von der wichtigsten Wasserstraße Deutschlands entfernt ist, eignet sich hervorragend für die Gründung einer Werkstatt. Eine Werkstatt, in der Maschinenteile von Schiffen repariert werden. So begann 1948 in Niederkassel-Mondorf am Rhein die Geschichte des Unternehmens Maschinenbau Karp.

### Aufträge im Überfluss

Der Schlossermeister Heinrich Karp hatte die Vision eines Unternehmens, das sich mit Reparaturen von Maschinenteilen für die rheinische Schifffahrt einen Namen machen sollte. Sein Plan ging auf. Mehr noch: Neben den Reparaturen wurde Karp beauftragt, komplette Ersatzteile und Maschinenkomponenten zu fertigen. Schnell wurde ihm bewusst, dass seine Kapazitäten an ihre Grenzen stoßen würden: Damit der Unternehmer alle Aufträge ausführen konnte, stellte er mehr Mitarbeiter ein und erwarb zusätzliche Maschinen für eine Vielfalt von Fertigungsarten.

Mit seinem Sohn Adam Karp erweiterte sich in den 60er und 70er Jahren das Portfolio des Unternehmens. Von nun an wurde Karp nicht nur mit

einer Branche – der Schifffahrt – in Verbindung gebracht. Nach und nach nahmen auch Unternehmen aus dem Straßenbau sowie Kieswerke und Maschinenbaubetriebe die Dienste des Lohnfertigers Karp in Anspruch.

Im Jahr 1984 kam die erste CNC-gesteuerte Maschine – das war der Beginn der modernen Metallbearbeitung. Mit der dritten Generation traten die Geschwister Margit und Heinz Karp sowie der Elektro- und Maschinenbaumeister Wolfgang Antosch in das Unternehmen ein und bildeten die neue Firmenleitung.

### Erfolgreich, modern

Heute gehört die Maschinenbau Karp GmbH mit über 60 Mitarbeitern zu den größten Lohnfertigern der Metallbranche Nordrhein-Westfalens und produziert für Kunden aus ganz Deutschland, deren Produkte wiederum in der ganzen Welt zum Einsatz kommen.

Einst hat alles in der Waschküche von Heinrich Karp angefangen. Aus der kleinen Reparaturwerkstatt ist ein modernes, mittelständisches Unternehmen entstanden.





## Chronik

1948

Gründung des Unternehmens durch Heinrich Karp

1959

Erster Auftrag von überregionalem Kunden

1960

Kompletter Bau eines Saugbaggers für Kiesgruben

1970

Adam Karp übernimmt die Unternehmensleitung

Ab 1980

Die Kunden von Maschinenbau Karp kommen hauptsächlich aus dem Maschinen- und Anlagenbau

1984

Anschaffung der ersten CNC-gesteuerten Maschine: ein Bohrwerk Juaristi MDR 125

1992

Wolfgang Antosch wird Geschäftsführer

1997

Bau einer neuen Betriebsstätte auf einem 10.000 Quadratmeter großen Gelände

1998

Die Lackierhalle wird eingeweiht

1999

Anschaffung der bisher größten Maschine: eine Lateralfräsmaschine

2002

Karp bricht seinen Größenrekord mit dem Bau eines 230.000-Liter-Tanks

Seit 2007

Unternehmensleitung durch Margit und Wolfgang Antosch





## Unser Leitbild

Die Maschinenbau Karp GmbH ist ein Familienunternehmen. Wir legen großen Wert auf eine persönliche Atmosphäre und einen respektvollen Umgang mit allen Mitarbeitern. Wir ermutigen sie, ihre Fähigkeiten und Ideen in die Arbeitsprozesse einzubringen und so unsere Produkte und Dienstleistungen stetig zu verbessern. Die Mitarbeiter können und sollen sich aktiv und kreativ an der Weiterentwicklung unseres Unternehmens beteiligen.

### Fachkenntnis und Kreativität

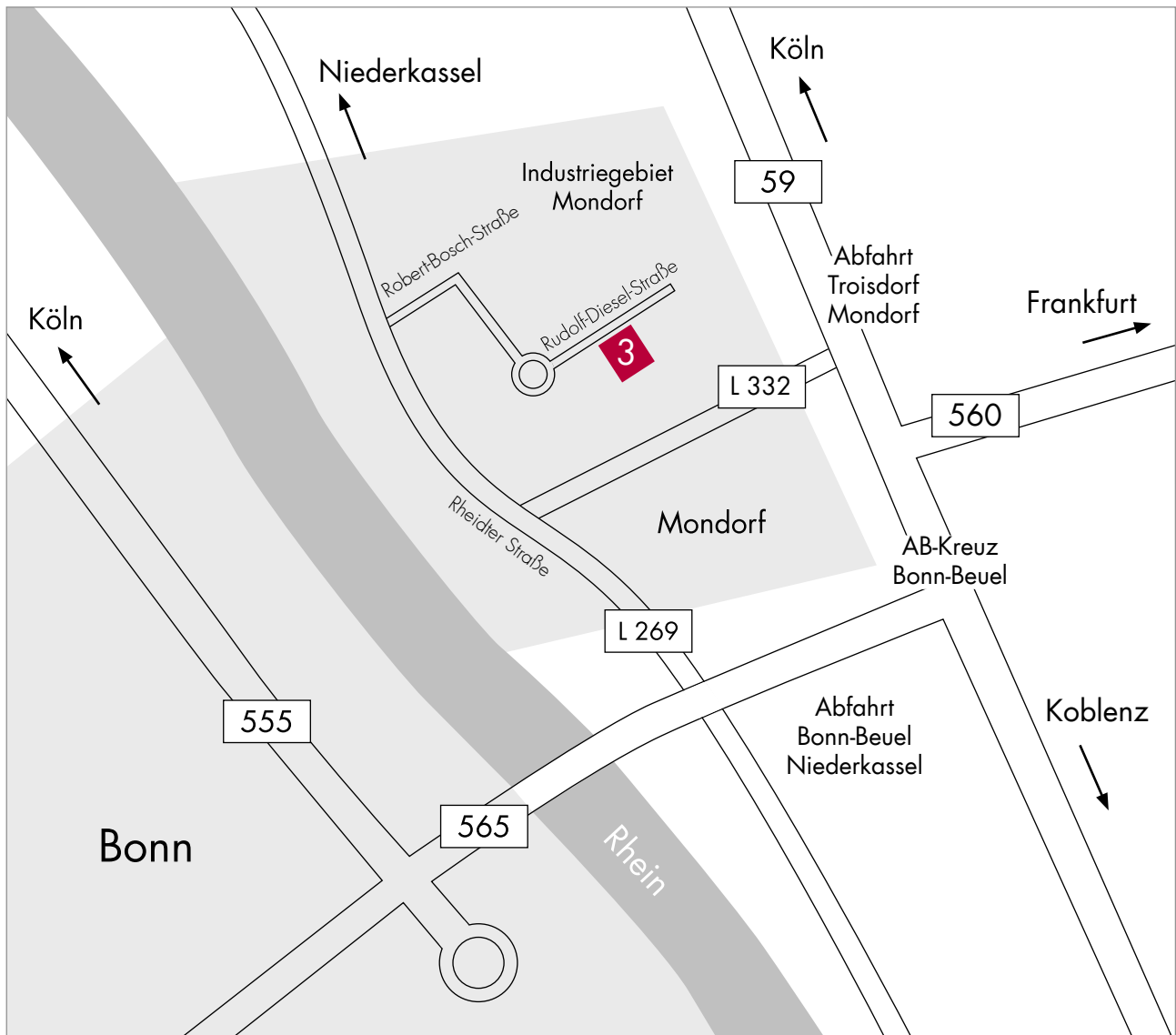
Alle Arbeitsprozesse sind bei uns möglichst flexibel und unbürokratisch. Flache Hierarchien und hohe Motivation aller Mitarbeiter sorgen für effizientes und angenehmes Arbeiten. Das kommt letztlich dem Kunden zu Gute: Wir können auf alle Wünsche schnell und flexibel reagieren und dabei auf große Erfahrung, Fachkenntnis und Kreativität zurückgreifen. Dem Kunden zum vereinbarten Termin genau das Produkt zu liefern, das er in Auftrag gegeben hat – das hat bei uns oberste Priorität. Um unsere Arbeit möglichst effizient zu gestalten,

setzen wir auf die Ideen aller. Gemeinsam entwickeln erfahrene sowie junge Mitarbeiter Arbeitsabläufe und Fertigungsverfahren weiter und sorgen so für eine stetige Verbesserung.

### Fördern und ausbilden

Die Ausbildung junger, aber auch die Weiterqualifizierung älterer Menschen ist uns wichtig. Nur wer gute Fachleute ausbildet, kann auch in Zukunft erfolgreich sein und den Kunden höchste Qualität garantieren. Bei uns sind stets bis zu zehn Auszubildende beschäftigt, die von erfahrenen Mitarbeitern verschiedene Handwerke der Metallverarbeitung erlernen. Auch ältere Arbeitnehmer, die bisher nur Hilfsarbeiten ausgeführt haben, können sich in verschiedenen Lehrgängen weiterqualifizieren und danach ein gelerntes Handwerk ausüben.

Unsere aktive Mitarbeit in der Innung für Metalltechnik unterstützt den Gedanken, dass die Ausbildung und Weiterqualifizierung junger und älterer Menschen einen hohen Stellenwert hat.



## Impressum

Herausgeber:  
Maschinenbau Karp GmbH  
Wolfgang und Margit Antosch

Rudolf-Diesel-Straße 3  
53859 Niederkassel

Redaktion:  
Marius von der Forst,  
Konstantin Zurawski

Fotografie:  
[www.doreenkuehr.de](http://www.doreenkuehr.de)

Design & Realisation:  
[www.sons-design.com](http://www.sons-design.com)